



# BOURGEOIS

GLOBAL

## BGPV 500 FB

Module monocristallin demi-cellules à technologie PERC

Le BGPV 500 FB, panneau premium, allie performances, élégance, polyvalence et convient aux applications résidentielles ou tertiaires. Ce module haut de gamme représente un choix idéal pour une performance maximale dans les environnements les plus exigeants.



### Puissance et performances

Conception innovante demi-cellule à technologie PERC permettant une puissance de 500W  
Haut rendement énergétique grâce à sa performance même sous de faibles conditions lumineuses.



### Rendement et longévité

Rendement élevé grâce à sa technologie de pointe **21.06%**.  
132 demi-cellules plus puissantes et plus fiables.  
Anti-PID.



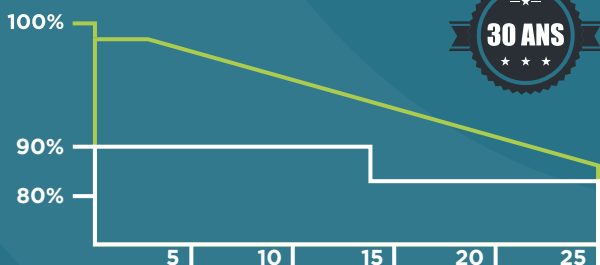
### Garantie production

Rendement à 30 ans garanti à 84,8% de production.  
Garantie produit 25 ans.



### Design

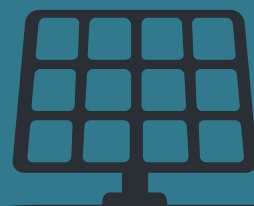
Design élégant et durable, ce module full black s'intègre facilement avec son verre trempé anti-reflet, a été pensé pour les conditions les plus extrêmes.

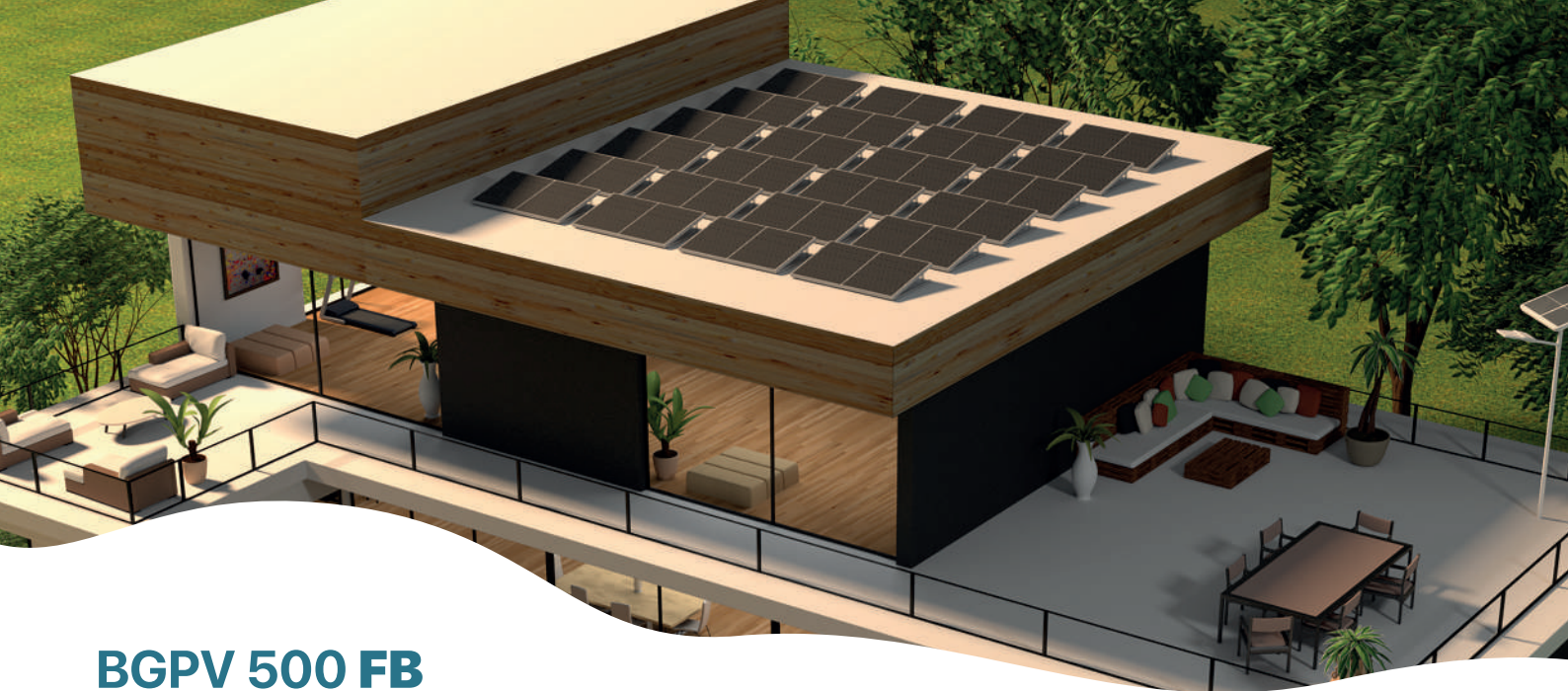


Garantie standard du module solaire



Garantie linéaire Bourgeois Global





# BGPV 500 FB

Module monocristallin demi-cellules à technologie PERC

## CARACTÉRISTIQUES ÉLECTRIQUES

\*STC irradiation 1000W/m<sup>2</sup>, air mass 1,5, température 25°C

Module	Pc (Wc)	Tolérance	Imp (A)	Vmp (V)	Isc (A)	Voc (V)	Rendement
BGPV 500 FB	500	0/+3 w	13.22	37.84	14.07	45.60	21.06 %

## CARACTÉRISTIQUES THERMIQUES

Coefficient de température Isc	+ 0.044 % / °C
Coefficient de température Voc	- 0.246 % / °C
Coefficient de température Pmax	- 0.33 % / °C

## CONDITIONNEMENT

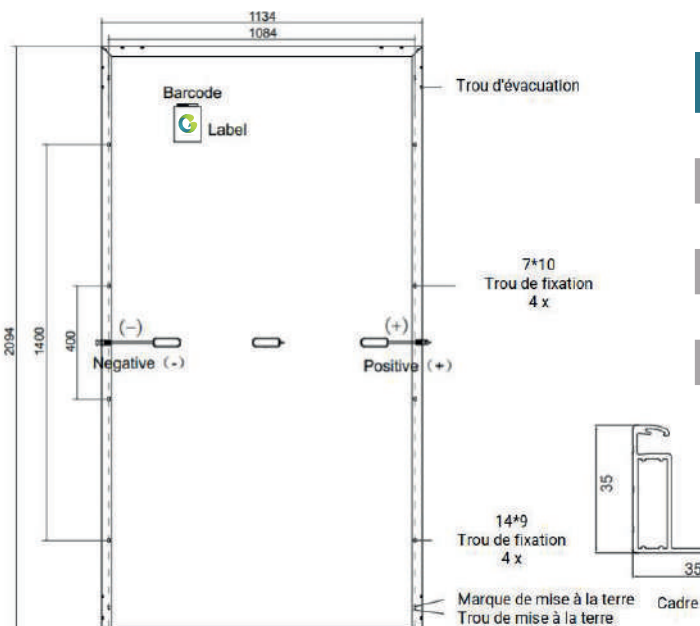
Dimensions module (mm)	2094 x 1134 x 35
Poids	26 kg

## DONNÉES MÉCANIQUES

Type de cellule	demi-cellules monocristalline type P PERC
Disposition des cellules	132 (6 x 22)
Épaisseur du verre trempé anti-reflet	3.2 mm
Classe de protection	2
Type protection boîte de jonction	IP68
Câbles	4 mm <sup>2</sup>   1500mm
Types de connecteurs	MC4-EVO 2A
Classe de résistance au feu	Classe C

## SPÉCIFICATIONS DIVERSES

Température de fonctionnement	-40 °C à +85 °C
Tension système max	1500V DC(IEC)
Courant inverse max	25 A
Diodes by pass	3
Certification	IEC-61215 / IEC-61730
Dénomination	BGPV66-500FB
Version	11/2023



Toutes les dimensions sont exprimées en mm



www.bourgeoisglobal.fr  
Z.I. Thibaud - 39 Avenue J-F Champollion  
31100 TOULOUSE

BOURGEOIS  
GLOBAL

